

14英寸 三防加固笔记本

强者进化 实力护航



高性能

- 采用第十一代智能英特尔® 酷睿™ i5/i7 处理器
- 配备英特尔锐炬® X® 核心显卡
- 搭载Windows 10操作系统，可选Windows 11操作系统

全功能

- 14英寸高清高亮屏，可选触控屏，多指触控，便捷交互
- 丰富接口及扩展坞扩展功能，适用各种行业需求
- 6300mAh/7.4V+1750mAh/7.4V双电池续航，大电池可热插拔

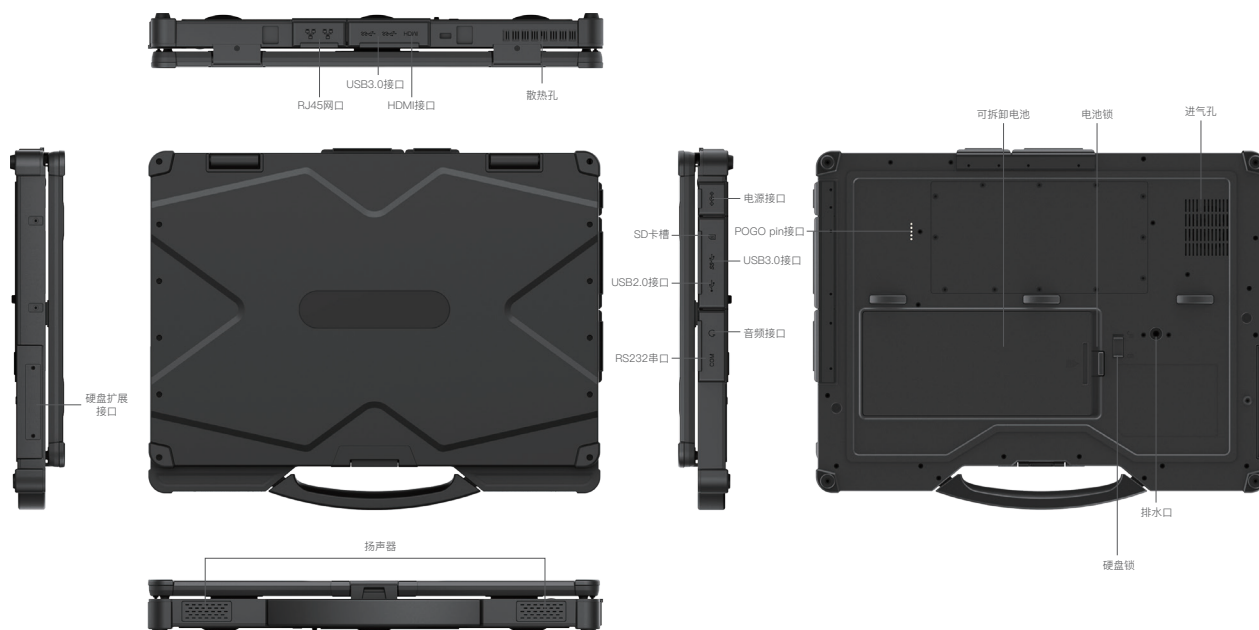
快通讯

- 支持WiFi 6无线传输，大速率、高带宽、低延迟
- 支持M.2接口5G/4G选择，全天全时互联不掉线
- 支持更大范围、更远距离、更高速率的蓝牙5.1

强稳固

- 按压式指纹识别，给你更高级别安全保护
- IP65级防尘抗水和1.22米耐摔，工业级三防品质
- 通过多项严格测试，符合MIL-STD-810G美军标准

产品六视图



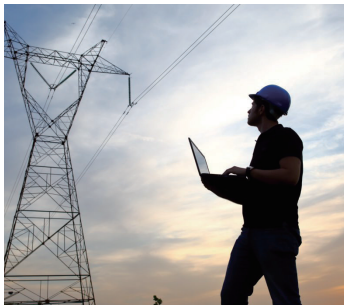
* 本产品技术规格如有变更，恕不另行通知。

规格参数

基本参数	
外观尺寸	363.2 x 287.4 x 42.1mm (主机端)
整机重量	裸机2850g
整机颜色	黑色
显示屏	14英寸FHD屏 16:9, 分辨率1920x1080, 700nits
触控屏	可选配10点G+G电容屏, 康宁大猩猩保护玻璃
摄像头	前置2.0MP
I/O接口	HDMI x 1、POGO 5pin x 1、 USB 2.0 Type-A x 1、USB 3.0 Type-A x 3、 SIM卡 x 1、SD卡 x 1、 DB9 RS232 x 1、RJ45网口 x 2、 Φ3.5mm 标准耳机接口 x 1、 DC 19V 3.42A 电源接口 x 1 客制转接卡PCIE X4插槽或HDD x 1(可选)
电源适配器	AC100V ~ 240V, 输出DC 19V/3.42A/65W
电池性能 (内置)	
电池容量	7.4V/1750mAh
类型	内置聚合物锂离子电池
续航时间	约0.5小时(默认50%音量, 默认200流明亮度, 播放720P高清视频)
电池性能 (可插拔)	
电池容量	7.4V/6300mAh
类型	外置聚合物锂离子电池
续航时间	约8.5小时(默认50%音量, 默认50%屏亮度, 播放1080P高清视频)

应用领域

丰富功能和模块, 可广泛应用于户外现场服务、制造业、交通物流、医疗和能源行业等领域。



电力维修



设备检测



汽车制造



能源行业

性能参数	
处理器	英特尔® 酷睿™ i5-1135G7/i7-1165G7
操作系统	Windows 10, 可选Windows 11
内存	8GB/16GB
存储容量	256GB/512GB/1TB
无线通讯	
WIFI	支持WIFI 6, 802.11a,b,d,e,g,h,i,k,n,r,u,v,w,ac,ax
Bluetooth	蓝牙5.1 传输距离: 10m
2G/3G/4G (可选)	LTE-FDD: B1/B3/B5/B7/B8/B20 LTE-TDD: B40 WCDMA: B1/B5/B8 GSM: B3/B8
5G (可选)	5G NR: n1/n2/n3/n5/n7/n8/n12/n20/n25/n28/ n38/n40/n41/n48*/ n66/n71/n77/n78/n79 LTE-FDD: B1/B2/B3/B4/B5/B7/B8/B12(B17)/B13/B14/ B18/B19/B20/B25/B26/B28/B29/B30/B32/B66/B71 LTE-TDD: B34/B38/B39/B40/B41/B42/B43/B48 LAA: B46 WCDMA: B1/B2/B3/B4/B5/B6/B8/B19
GNSS	支持GPS, 可选配GPS+北斗
产品可靠性	
工作温度	-20 °C ~ 60 °C
存储温度	-30 °C ~ 70 °C
湿度	95%, 不凝结
防护特性	IP65认证, MIL-STD-810G认证
跌落高度	1.22米耐摔落
数据采集	
指纹	内置, SPI 指纹(开机登录)
NFC	可选, 13.56MHz, 读卡距离: 4cm